

IDENTIFICACIÓN

PAM-T.3 (83)

BARRIO	TEATINOS	HOJA	16	PLANEAMIENTO INCORPORADO:	Plan Especial de Reforma Interior RT-T.4 "Santa Inés II"
--------	----------	------	----	---------------------------	--

Identificación y Localización

Ordenación

Planeamiento y Gestión

Planeamiento incorporado:

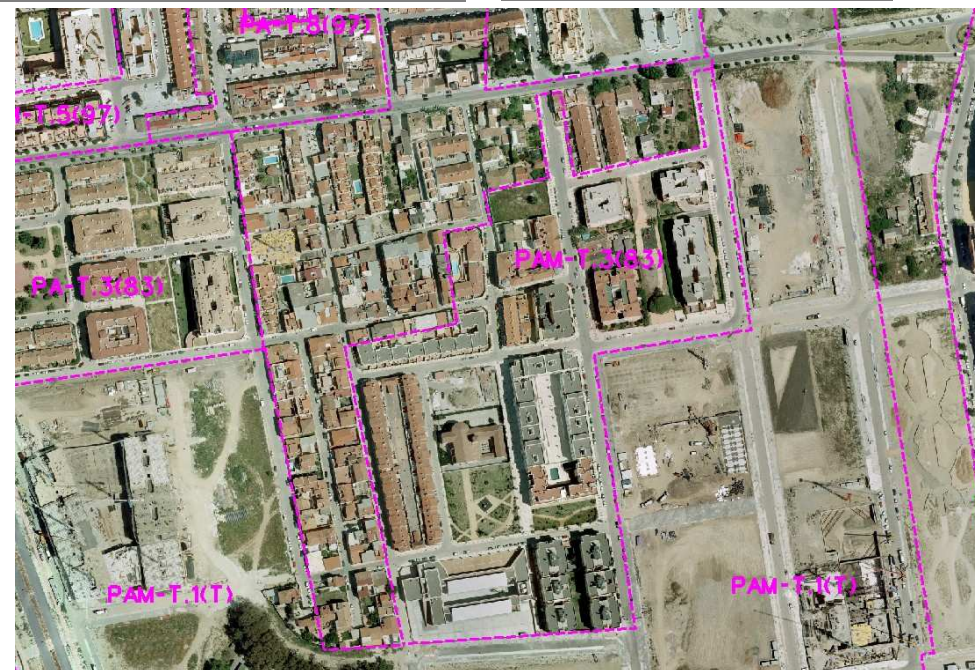
Plan Especial de Reforma Interior RT-T.4 "Santa Inés". Aprobación Definitiva: 28-04-89  
 PAM-T.3 PERI RT-T.4 "Santa Inés". Aprobación Definitiva: 23-02-00

Gestión Urbanística:

Proyecto de Reparcelación. Aprobación Definitiva: 25-01-91

Convenio Urbanístico:

Plan Especial de Infraestructuras Básicas:



CONDICIONES

Las condiciones aprobadas definitivamente en el PAM-T.3 PERI-RT-T.4 "Santa Inés", el 23-02-00, fueron:

1.- Ordenanza de aplicación: MC-3, CJ-7 y UAD-1 (PR)

2.- Cesiones:

Verde:	6.755'50 m <sup>2</sup> s
Educativo:	5.554'60 m <sup>2</sup> s
Social:	3.410'00 m <sup>2</sup> s
Viario:	19.503'22 m <sup>2</sup> s
AM:	Realizada

3.- Cambio de ubicación de parcelas de equipamiento educativo, residencial y zona verde manteniéndose el techo edificable.

Ordenación Pormenorizada Completa



DETERMINACIONES

<b>SUPERFICIE DEL ÁMBITO:</b>	61.529,28 m <sup>2</sup> s	<b>Ie m<sup>2</sup>/m<sup>2</sup>s:</b>	0,875
<b>EDIFICABILIDAD TOTAL:</b>	53.838,12 m <sup>2</sup> t	<b>Uso Global:</b>	Residencial
<b>APROV. MEDIO:</b>	0,875 m <sup>2</sup> /m <sup>2</sup> s	<b>C.P.H.:</b>	
<b>APROV. SUBJETIVO:</b>	48.454,31 m <sup>2</sup> t	<b>Excesos:</b>	